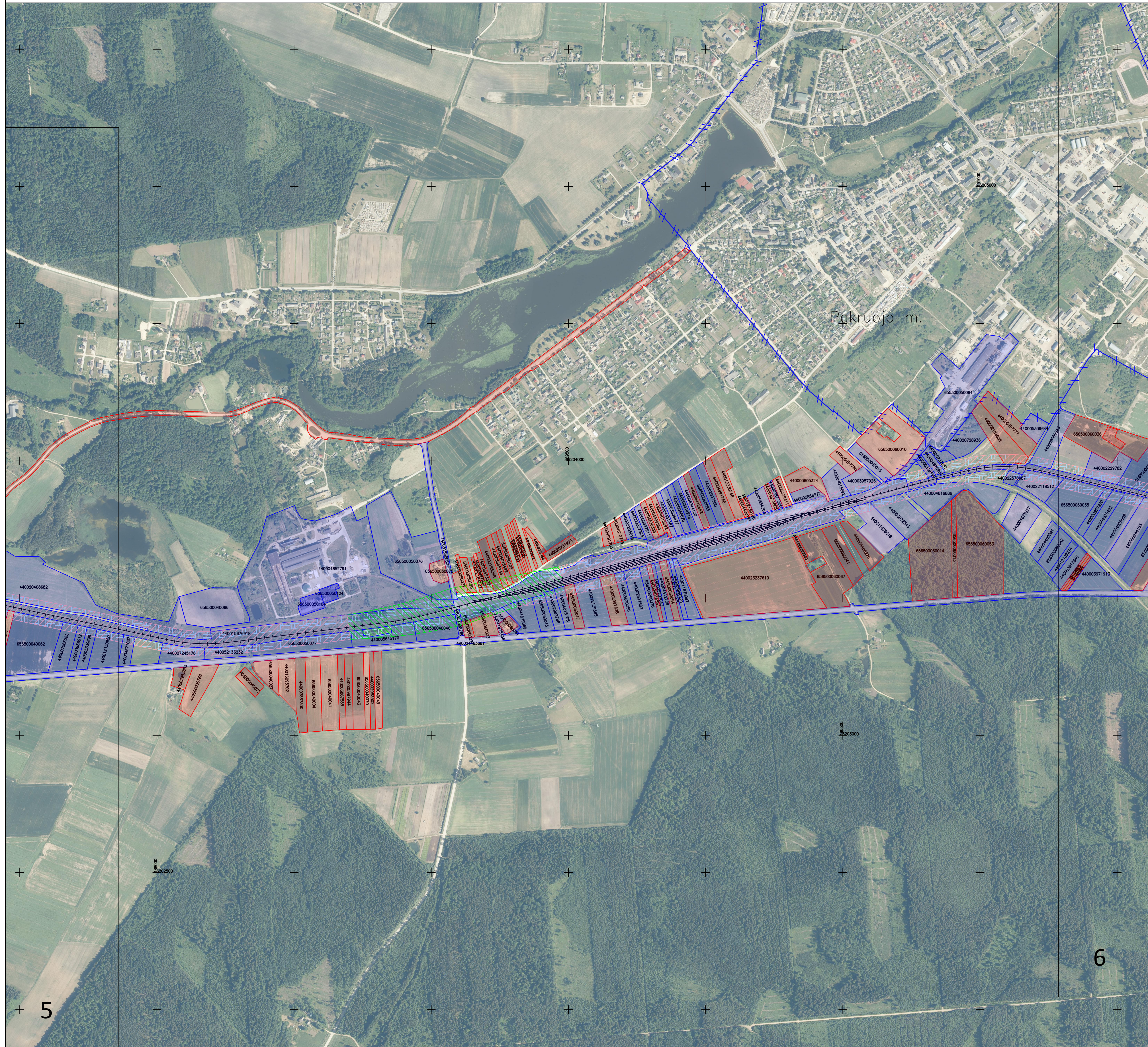


VIEŠOSIOS GELEŽINKELIŲ INFRASTRUKTŪROS KELIŲ IR JŲ ĮRENGINIŲ, GELEŽINKELIO ŽELDINIŲ PRIE VIEŠOSIOS GELEŽINKELIŲ INFRASTRUKTŪROS KELIŲ IR JŲ ĮRENGINIŲ APSAUGOS ZONŲ PAKRUOJO RAJONO SAVIVALDYBĖS TERITORIJOJE  
PLANAS M 1:5000

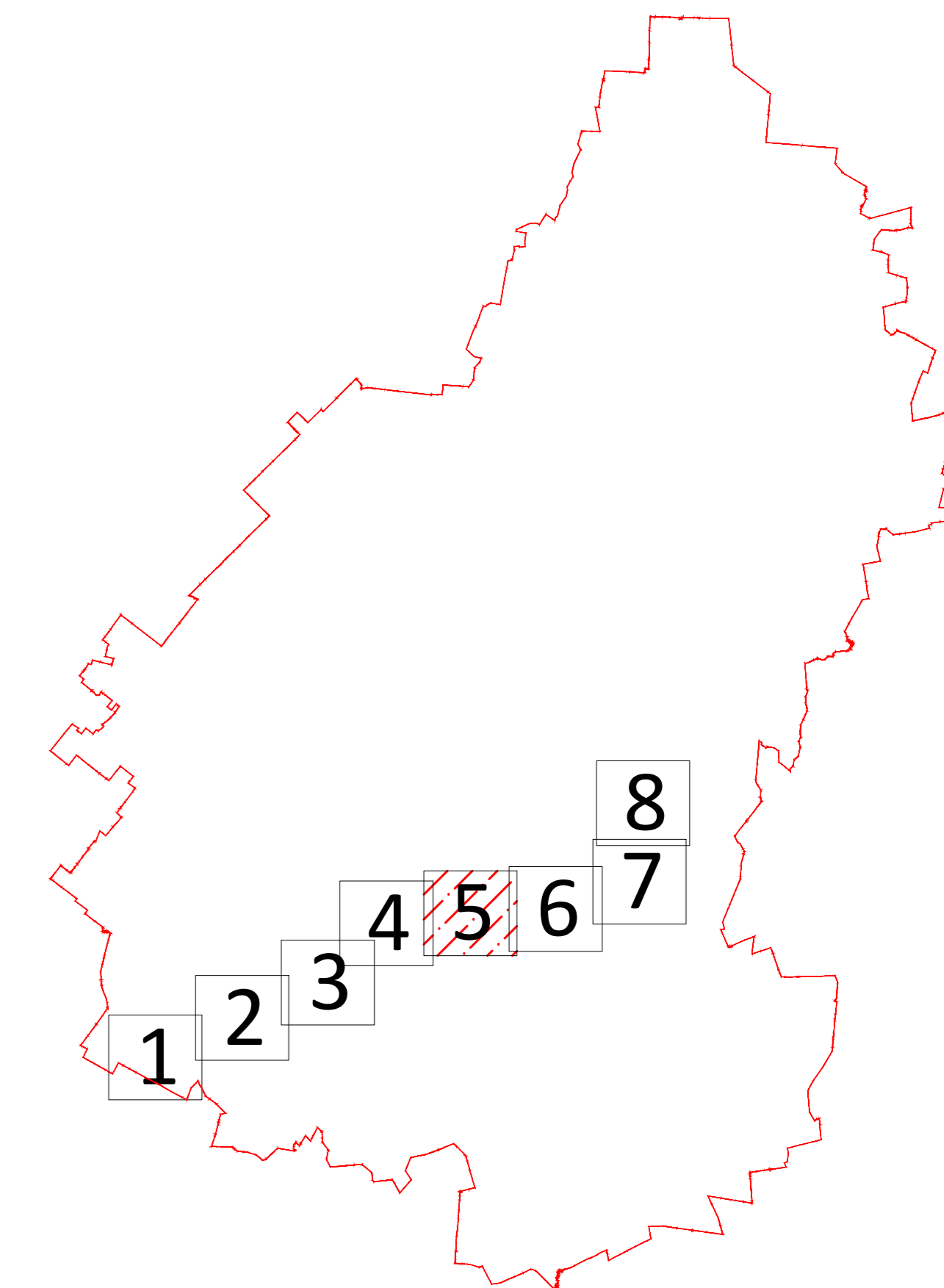


Apskritis	Šiaulių
Savivaldybė	Pakruojo r. sav.

Sutartiniai ženklai

	Administracinė savivaldybės riba
	Miesto teritorijos riba
	Nustatyta geležinkelio kelių ir jų įrenginių, geležinkelio želdinių apsaugos zonos riba pervažose
	Nustatyta geležinkelio kelių ir jų įrenginių, geležinkelio želdinių apsaugos zonos riba miesto gyvenamosiose vietovėse
	Nustatyta geležinkelio kelių ir jų įrenginių, geležinkelio želdinių apsaugos zonos kaimo gyvenamosiose vietovėse
	Sklypų ribos, kuriuose nėra registruotos geležinkelio kelių ir jų įrenginių, geležinkelio želdinių apsaugos zonos
	Sklypų ribos, kuriuose yra registruota geležinkelio kelių ir jų įrenginių, geležinkelio želdinių apsaugos zona
	Geležinkelio kelio ašinė linija
	Geležinkelio pervažos cetrinis taškas
	Geležinkelio želdinių prie viešosios geležinkelių infrastruktūros kelių ir jų įrenginių apsaugos zona

Lapų išdėstymo schema



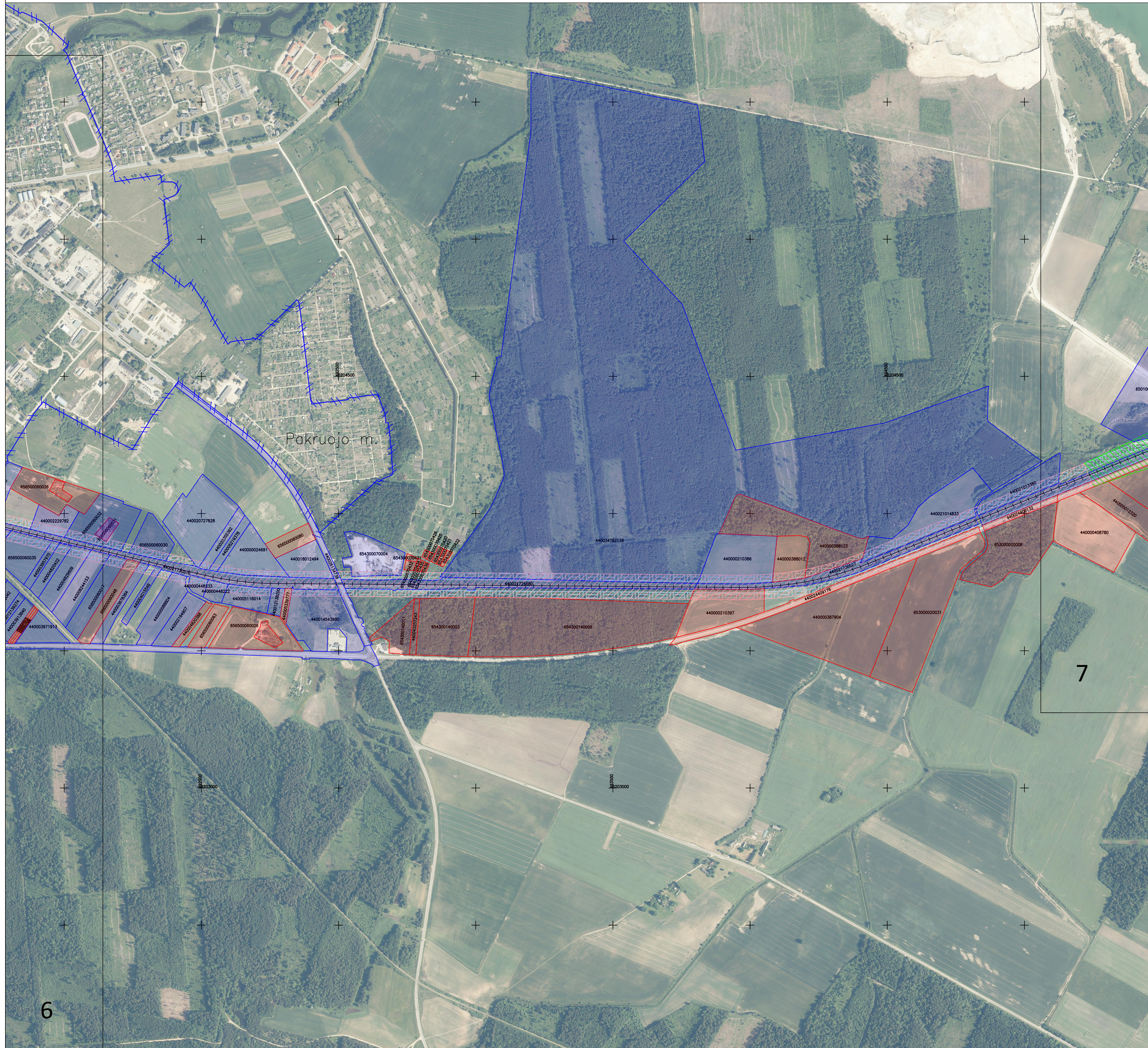
Kartografinis pagrindas:  
Lietuvos Respublikos teritorijos M 1:10 000 skaitmeninis rastinis ortografinis žemėlapis ORT10LT  
© Nacionalinė žemės tarnyba prie Žemės ūkio ministerijos, 2020  
© Nacionalinė žemės tarnyba prie Žemės ūkio ministerijos, 2018 Lietuvos Respublikos teritorijos M 1:10 000 georeferencinių erdvinį duomenų rinkinys

GDR10LT  
© Nacionalinė žemės tarnyba prie Žemės ūkio ministerijos, 2020 Nekilnojamojo turto kadastro duomenys  
© VĮ Registrų centras, 2020

PASTABOS:  
1. Apsaugos zonų ribos pavaizduotos nuo esamų inžinerinių tinklų.

		<b>AB „LTG Infra“</b>	
Adresas: Geležinkelio g. 2, Vilnius			
Pareigos	Parašas	Vardas, pavardė	Data
Yr. specialistas	Marius Umbrasas		2023-01-20
Matavimo kvalifikacijos pažymėjimo Nr.: 2M-M-1242			
	Lapo Nr.	5	
	Lapų skaičius	8	

VIEŠOSIOS GELEŽINKELIŲ INFRASTRUKTŪROS KELIŲ IR JŲ ĮRENGINIŲ, GELEŽINKELIO ŽELDINIŲ PRIE VIEŠOSIOS GELEŽINKELIŲ INFRASTRUKTŪROS KELIŲ IR JŲ ĮRENGINIŲ APSAUGOS ZONŲ PAKRUOJO RAJONO SAVIVALDYBĖS TERITORIJOJE  
PLANAS M 1:5000

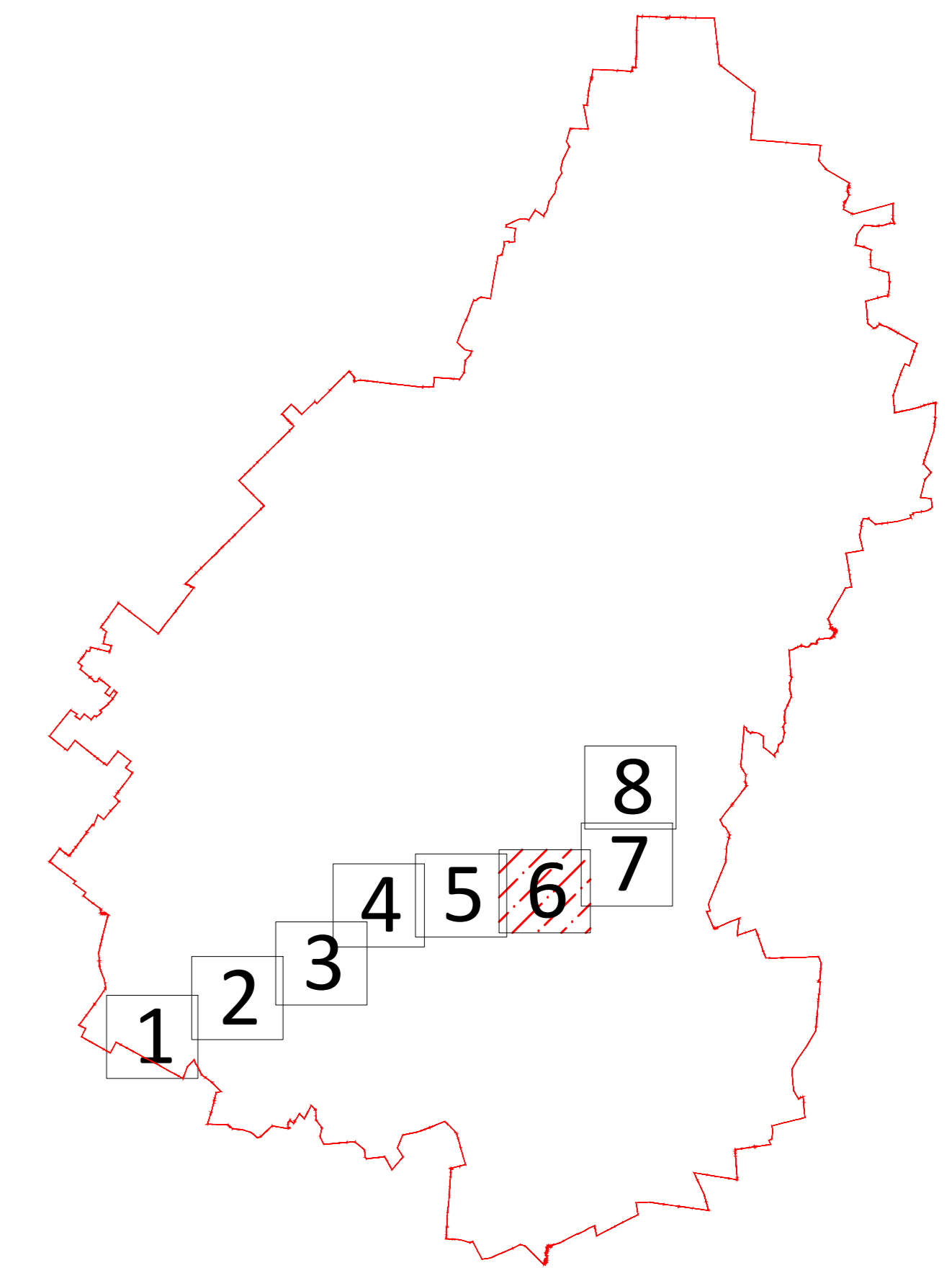


Apskritis	Šiaulių
Savivaldybė	Pakruojos r. sav.

Sutartiniai ženklai

	Administracinė savivaldybės riba
	Miesto teritorijos riba
	Nustatyta geležinkelio kelių ir jų įrenginių, geležinkelio želdinių apsaugos zonos riba pervažose
	Nustatyta geležinkelio kelių ir jų įrenginių, geležinkelio želdinių apsaugos zonos riba miesto gyvenamosiose vietovėse
	Nustatyta geležinkelio kelių ir jų įrenginių, geležinkelio želdinių apsaugos zonos kaimo gyvenamosiose vietovėse
	Sklypų ribos, kuriuose nėra įregistruotos geležinkelio kelių ir jų įrenginių, geležinkelio želdinių apsaugos zonos
	Sklypų ribos, kuriuose yra įregistruota geležinkelio kelių ir jų įrenginių, geležinkelio želdinių apsaugos zona
	Geležinkelio kelio ašinė linija
	Geležinkelio pervažos cetrinis taškas
	Geležinkelio želdinių prie viešosios geležinkelių infrastruktūros kelių ir jų įrenginių apsaugos zona

Lapų išdėstymo schema



Kartografinis pagrindas: Lietuvos Respublikos teritorijos M 1:10 000 skaitmeninis rastinis ortografinis žemėlapis ORT10LT  
© Nacionalinė žemės tarnyba prie Žemės ūkio ministerijos, 2018 Lietuvos Respublikos teritorijos M 1:10 000 georeferencinių erdvinį duomenų rinkinys

GDR10LT  
© Nacionalinė žemės tarnyba prie Žemės ūkio ministerijos, 2020 Nekilnojamojo turto kadaistro duomenys  
© VĮ Registrų centras, 2020

PASTABOS:  
1. Apsaugos zonų ribos pavaizduotos nuo esamų inžinerinių tinklų.

		<b>AB „LTG Infra“</b>	
Adresas: Geležinkelio g. 2, Vilnius			
Pareigos	Parašas	Vardas, pavardė	Data
Yr. specialistas		Marius Umbrasas	2023-01-20
Matavimo kvalifikacijos pažymėjimo Nr.: 2M-M-1242			
	Lapo Nr.	6	
	Lapų skaičius	8	

VIEŠOSIOS GELEŽINKELIŲ INFRASTRUKTŪROS KELIŲ IR JŲ ĮRENGINIŲ, GELEŽINKELIO ŽELDINIŲ PRIE VIEŠOSIOS GELEŽINKELIŲ INFRASTRUKTŪROS KELIŲ IR JŲ ĮRENGINIŲ APSAUGOS ZONŲ PAKRUOJO RAJONO SAVIVALDYBĖS TERITORIJOJE  
PLANAS M 1:5000

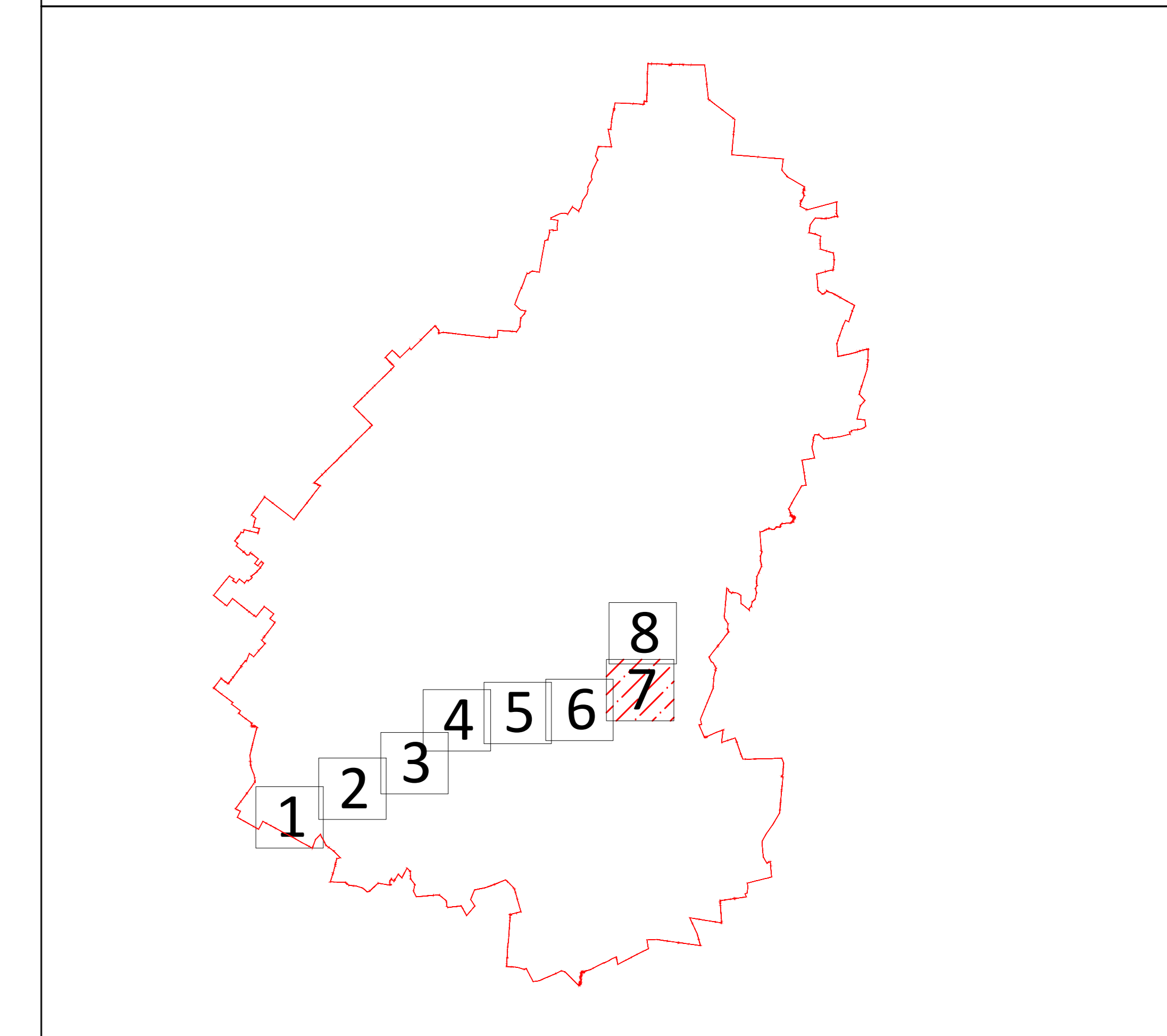


Apskritis	Šiauliai
Savivaldybė	Pakruojos r. sav.

Sutartiniai ženklai

	Administracinė savivaldybės riba
	Miesto teritorijos riba
	Nustatyta geležinkelio kelių ir jų įrenginių, geležinkelio želdinių apsaugos zonos riba pervažose
	Nustatyta geležinkelio kelių ir jų įrenginių, geležinkelio želdinių apsaugos zonos riba miesto gyvenamosiose vietovėse
	Nustatyta geležinkelio kelių ir jų įrenginių, geležinkelio želdinių apsaugos zonos kaimo gyvenamosiose vietovėse
	Sklypų ribos, kuriuose nėra įregistruotos geležinkelio kelių ir jų įrenginių, geležinkelio želdinių apsaugos zonos
	Sklypų ribos, kuriuose yra įregistruota geležinkelio kelių ir jų įrenginių, geležinkelio želdinių apsaugos zona
	Geležinkelio kelio ašinė linija
	Geležinkelio pervažos cetrinis taškas
	Geležinkelio želdinių prie viešosios geležinkelių infrastruktūros kelių ir jų įrenginių apsaugos zona

Lapų išdėstymo schema



Kartografinis pagrindas: Lietuvos Respublikos teritorijos M 1:10 000 skaitmeninis rastinis ortografinis žemėlapis ORT10LT  
© Nacionalinė žemės tarnyba prie Žemės ūkio ministerijos, 2020 Nekilnojamojo turto kadastro duomenys  
© Nacionalinė žemės tarnyba prie Žemės ūkio ministerijos, 2018 Lietuvos Respublikos teritorijos M 1:10 000 georeferencinių erdvinį duomenų rinkinys

GDR10LT  
© Nacionalinė žemės tarnyba prie Žemės ūkio ministerijos, 2020 Nekilnojamojo turto kadastro duomenys  
© VĮ Registrų centras, 2020

PASTABOS:  
1. Apsaugos zonų ribos pavaizduotos nuo esamų inžinerinių tinklų.

		AB „LTG Infra“	
Adresas: Geležinkelio g. 2, Vilnius			
Pareigos	Parašas	Vardas, pavardė	Data
Vyr. specialistas		Marius Umbrasas	2023-01-20
Matavimo kvalifikacijos pažymėjimo Nr.: 2M-M-1242			
	Lapo Nr.	7	
	Lapų skaičius	8	



DETALŪS METADUOMENYS	
Dokumento sudarytojas (-ai)	AB "LTG Infra"
Dokumento pavadinimas (antraštė)	Dėl viešosios geležinkelių infrastruktūros kelių ir jų įrenginių, geležinkelio želdinių, prie viešosios geležinkelių infrastruktūros kelių ir jų įrenginių, apsaugos zonų Pakruojo rajono viešinimo savivaldybės interneto svetainėje
Dokumento registracijos data ir numeris	2023-03-02 Nr. SD(INFRA)-815/2023
Dokumento gavimo data ir dokumento gavimo registracijos numeris	-
Dokumento adresatas (-ai)	Pakruojo rajono savivaldybės administracija
Dokumento specifikacijos identifikavimo žymuo	ADOC-V1.0
Parašo paskirtis	Pasirašymas
Parašą sukūrusio asmens vardas, pavardė ir pareigos	Rūta Jakubauskienė Vadovas
Parašo sukūrimo data ir laikas	2023-03-02 13:14
Parašo formatas	Trumpalaikio galiojimo (XAdES-T)
Laiko žymoje nurodytas laikas	2023-03-02 13:15
Informacija apie sertifikavimo paslaugų teikėją	EID-SK 2016
Sertifikato galiojimo laikas	2019-10-18 21:09 - 2024-10-16 23:59
Parašo paskirtis	Registravimas
Parašą sukūrusio asmens vardas, pavardė ir pareigos	Lina Šerpytė Specialistas
Parašo sukūrimo data ir laikas	2023-03-02 13:31
Parašo formatas	Trumpalaikio galiojimo (XAdES-T)
Laiko žymoje nurodytas laikas	2023-03-02 13:31
Informacija apie sertifikavimo paslaugų teikėją	LTG-Issuing-CA-2
Sertifikato galiojimo laikas	2022-12-05 07:37 - 2023-12-05 07:37
Informacija apie būdus, naudotus metaduomenų vientisumui užtikrinti	-
Pagrindinio dokumento priedų skaičius	3
Pagrindinio dokumento pridedamų dokumentų skaičius	0
Pridedamo dokumento sudarytojas (-ai)	-
Pridedamo dokumento pavadinimas (antraštė)	Skelbimas savivaldybės svetainei (Pakruojo r.).docx
Pridedamo dokumento registracijos data ir numeris	-
Pridedamo dokumento sudarytojas (-ai)	-
Pridedamo dokumento pavadinimas (antraštė)	AIŠKINAMASIS PAKRUOJO R. SAV.pdf
Pridedamo dokumento registracijos data ir numeris	-
Pridedamo dokumento sudarytojas (-ai)	-
Pridedamo dokumento pavadinimas (antraštė)	PAKRUOJO R. SAV PLANAS.pdf
Pridedamo dokumento registracijos data ir numeris	-
Programinės įrangos, kuria naudojantis sudarytas elektroninis dokumentas, pavadinimas	Elpako v.20230223.2
Informacija apie elektroninio dokumento ir elektroninio (-ių) parašo (-ų) tikrinimą (tikrinimo data)	Tikrinant dokumentą nenustatyta jokių klaidų (2023-03-02)
Elektroninio dokumento nuorašo atspausdinimo data ir ją atspausdinęs darbuotojas	2023-03-02 nuorašą suformavo Lina Šerpytė
Paieškos nuoroda	-
Papildomi metaduomenys	-