

**Planavimo
organizatorius:**

AB „LTG Infra“

**Teritorijų planavimo
dokumento rengėjas:**

AB „LTG Infra“

Projekto pavadinimas:

**Viešosios geležinkelių infrastruktūros kelių ir jų įrenginių,
geležinkelio želdinių prie viešosios geležinkelių
infrastruktūros kelių ir jų įrenginių apsaugos zonų Pakruojo
rajono savivaldybės teritorijoje nustatymas**

**Dokumento
pavadinimas:**

**Viešosios geležinkelių infrastruktūros kelių ir jų įrenginių,
geležinkelio želdinių prie viešosios geležinkelių
infrastruktūros kelių ir jų įrenginių apsaugos zonų Pakruojo
rajono savivaldybės teritorijoje planas**

Kvalifikacijos pažymėjimo Nr.	Pareigos	Vardas, Pavardė	Data	Parašas
2M-M-1242	Vyr. specialistas	Marius Umbrasas	2023-01-23	

TURINYS

TURINYS	2
1. SANTRUMPOS	3
2. ĮVADAS	4
3. BENDROJI INFORMACIJA	5
4. VIEŠOSIOS GELEŽINKELIŲ INFRASTRUKTŪRO KELIAI IR JŲ ĮRENGINIAI	6
5. GELEŽINKELIO KELIŲ IR JŲ ĮRENGINIŲ, GELEŽINKELIO ŽELDINIŲ PRIE VIEŠOSIOS GELEŽINKELIŲ INFRASTRUKTŪROS KELIŲ IR JŲ ĮRENGINIŲ APSAUGOS ZONOS NUSTATYMAS	8
6. VIEŠOSIOS GELEŽINKELIŲ INFRASTRUKTŪROS KELIŲ IR JŲ ĮRENGINIŲ APSAUGOS ZONŲ ĮREGISTRAVIMAS	10
7. PRIEDAI	11

1. SANTRUMPOS

SŽNS

Lietuvos Respublikos specialiųjų žemės naudojimo sąlygų įstatyme nustatyti nurodytose teritorijose taikomi ūkinės ir (ar) kitokios veiklos apribojimai, priklausantys nuo geografinės padėties, gretimybių, pagrindinės žemės naudojimo paskirties, žemės sklypo naudojimo būdo, vykdomos konkrečios veiklos, statinių, nekilnojamojo kultūros paveldo ir aplinkos apsaugos, visuomenės sveikatos saugos, valstybės saugumo ir viešojo intereso poreikių.

AZ

Apsaugos zona

Įstatymas

2019 m. birželio 6 d. įstatymas Nr. XIII-2166 „Lietuvos Respublikos specialiųjų žemės ir miško naudojimo sąlygų įstatymas“, kuris įsigaliojo nuo 2020 m. sausio 1 d. (galiojanti aktuali suvestinė redakcija nuo 2021-01-01)

2. ĮVADAS

Teritorijų planavimo dokumento pavadinimas

Viešosios geležinkelių infrastruktūros kelių ir jų įrenginių, geležinkelio želdinių prie viešosios geležinkelių infrastruktūros kelių ir jų įrenginių apsaugos zonų Pakruojo rajono savivaldybės teritorijoje planas

Plano rengimo pagrindas

2019 m. birželio 6 d. Lietuvos Respublikos specialiųjų žemės naudojimo sąlygų įstatymas Nr. XIII-2166.

2020 m. rugsėjo 8 d. Lietuvos Respublikos susisiekimo ministro įsakymas Nr. 3-511 „Dėl Lietuvos Respublikos specialiųjų žemės naudojimo sąlygų įstatymo įgyvendinimo“

Plano iniciatorius

AB „LTG Infra“, įmonės kodas – 30520293, adresas - Geležinkelio g. 2, LT-02100 Vilnius.

Plano rengėjas

AB „LTG Infra“, Kokybė ir sauga, Kelių tyrimai ir projektavimas, Geodezija (vyr. specialistas Marius Umbrasas, kvalifikacijos pažymėjimo numeris 2M-M-1242 tel. nr. +370 615 25079, el. p. m.umbrasas@litrail.lt.

Planuojama teritorija

Pakruojo rajono savivaldybės teritorija

3. BENDROJI INFORMACIJA

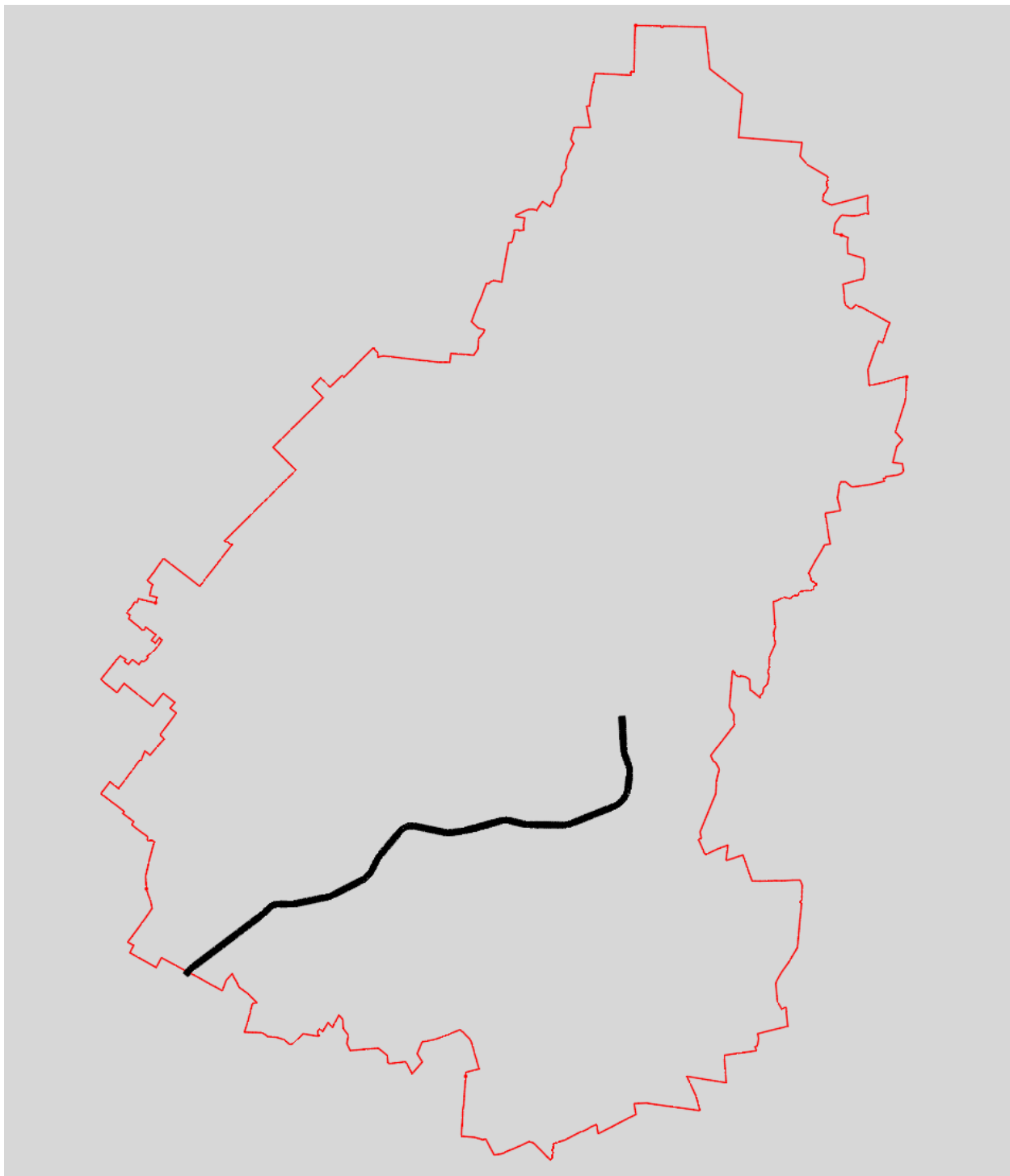
Lietuvos teritorijoje specialiųjų žemės naudojimo sąlygų duomenų bazė nėra atnaujinama nuo 2021 m. sausio 1 d., todėl Lietuvos viešųjų geležinkelio kelių SŽNS atnaujinimas yra svarbus uždavinys norint užtikrinti nenutrūkstamą viešųjų geležinkelio kelių naudojimą. Plane SŽNS nustatyta viešųjų geležinkelių linijoms urbanizuotose teritorijose, neurbanizuotose teritorijose ir viešųjų geležinkelių pervažose. Apsaugos zonos plotis nustatomas vadovaujantis Įstatymo 21 straipsniu. Projekto grafinės dalies brėžiniai pateikiami PDF formatu masteliu 1:5000 neurbanizuotose teritorijose ir masteliu 1:2000 urbanizuotose teritorijose.

Brėžinių kartografinis pagrindas – Lietuvos Respublikos teritorijos M 1:10 000 skaitmeninis rastrinis ortofotografinis žemėlapis ORT10LT, brėžiniuose pateikta apsaugos zona nustatyta mišriu būdu, tai yra automatiškai nustatant nurodytą pločio juostą ir kartografuojant pervažose bei kitose specifinėse vietose, kur automatiškai to padaryti nėra galimybės. Brėžiniuose pateikiamos viešosios geležinkelių infrastruktūros, patikėjimo teise valdomos AB „LTG Infra“, geležinkelio kelių ašinės linijos, pervažos (taškiniai objektai).

Vadovaujantis Įstatymu brėžiniuose pateikiamos trijų skirtingų tipų nustatytos viešųjų geležinkelio kelių apsaugos zonos - urbanizuotose teritorijose, neurbanizuotose teritorijose ir geležinkelių pervažose, AZ plotas nustatytas nuo kraštinio geležinkelio kelio ašinės linijos. Kaimo vietovėse papildomai yra pateikiama ir geležinkelio želdinių prie viešosios geležinkelių infrastruktūros kelių ir jų įrenginių apsaugos zona. Brėžiniuose papildomai vaizduojami žemės sklypai kurie suskirstyti į dvi grupes: sklypai kuriuose nėra įregistruotos SŽNS Geležinkelio kelių ir jų įrenginių, geležinkelio želdinių apsaugos zonos (III skyrius, trečiasis skirsnis) ir sklypai kuriuose minėta SŽNS yra įregistruota, vadovaujantis VĮ Registrų centras 2020 m. balandžio 14 d. duomenimis.

4. VIEŠOSIOS GELEŽINKELIŲ INFRASTRUKTŪRO KELIAI IR JŲ ĮRENGINIAI

Pakruojo rajono savivaldybės teritorijoje esamos viešosios geležinkelių infrastruktūros kelių ilgis siekia 36,848 km. AB „LTG Infra“ patikėjimo teise valdo 14 viešųjų geležinkelio kelių objektų, jų duomenys pateikiami 1 priede.



1 pav. Geležinkelio kelių tinklas Pakruojo rajono savivaldybėje

Šalia geležinkelio kelių yra įvairios paskirties sklypai (žemės ūkio, miškų ūkio, kitos paskirties). Atliekant žemės sklypų analizę buvo nustatyta, kad Pakruojo rajono savivaldybėje yra 91 sklypas, kurie patenka į geležinkelio kelių ir jų įrenginių, geležinkelio želdinių apsaugos zoną, tačiau ši specialioji žemės naudojimo sąlyga jiems nėra nustatyta.

Pakruojo rajono savivaldybės sklypai, patenkantys į Objektų apsaugos zoną, pateikti priede Nr. 2. „Duomenų lentelė“.

Apibendrintai:

- sklypų, kurie patenka į objektų apsaugos zoną ir kuriems planu yra nustatoma apsaugos zonos žyma skaičius – 91 vnt.;
- sklypų, patenkančių į objektų apsaugos zoną ir kuriems jau yra nustatyta ir galiojanti apsaugos zonos žyma, skaičius – 220 vnt.;
- bendras sklypų, patenkančių į Objektų apsaugos zoną, skaičius – 311 vnt.;
- apsaugos zonos bendras plotas – 285,1009 ha;
- apsaugos zonos bendras plotas, sklypuose kuriuose nėra nustatyta specialioji žemės naudojimo sąlyga – 23,7420 ha.

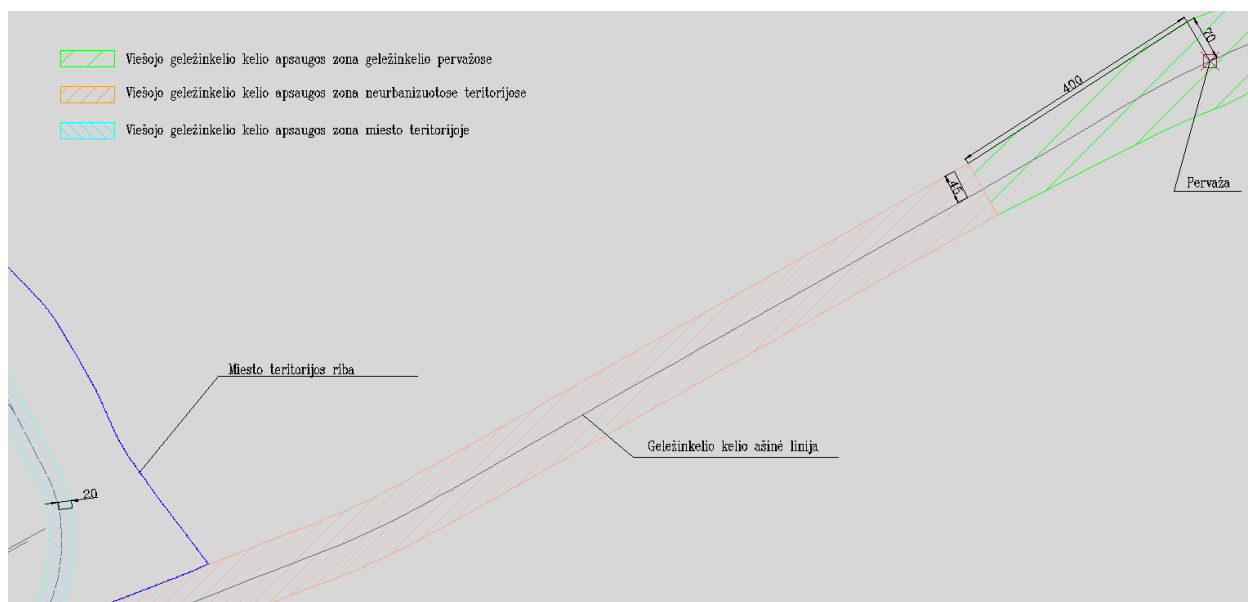
5. GELEŽINKELIO KELIŲ IR JŲ ĮRENGINIŲ, GELEŽINKELIO ŽELDINIŲ PRIE VIEŠOSIOS GELEŽINKELIŲ INFRASTRUKTŪROS KELIŲ IR JŲ ĮRENGINIŲ APSAUGOS ZONOS NUSTATYMAS

Brėžinyje vadovaujantis Įstatymu atskirai yra vaizduojamos viešosios geležinkelių infrastruktūros kelių ir jų įrenginių ir geležinkelio želdinių prie viešosios geležinkelių infrastruktūros kelių ir jų įrenginių zonos.

Viešosios geležinkelių infrastruktūros kelių apsaugos zona taikoma trimis skirtingais dydžiais:

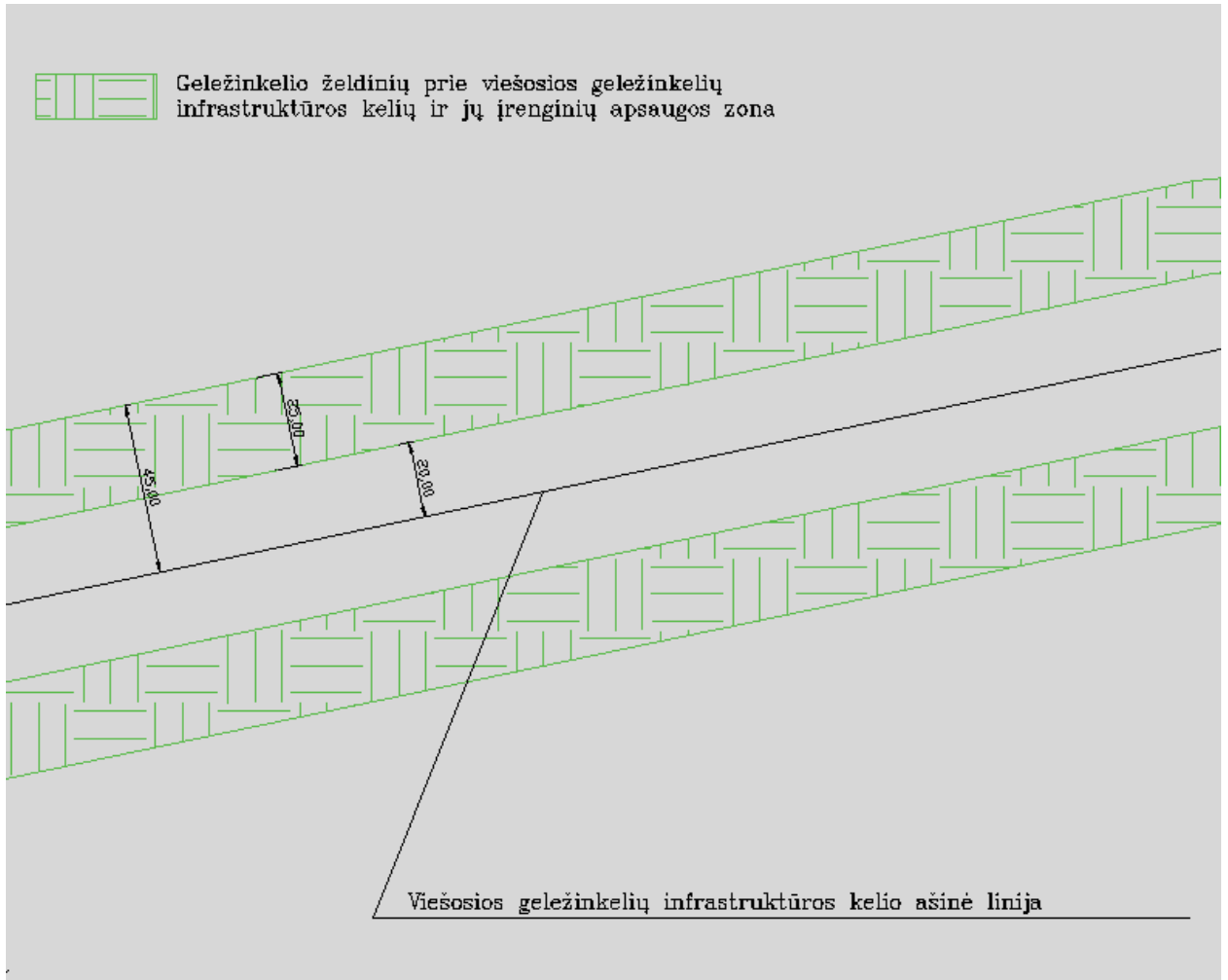
- miesto gyvenamosiose vietovėse – žemės juosta po 20 metrų į abi puses nuo kraštinių geležinkelio kelių ašių, tačiau šios apsaugos zonos riba negali būti arčiau kaip 5 metrai iki geležinkelio statinio (geležinkelio kelio ir jo priklausinių);
- kaimo gyvenamosiose vietovėse – žemės juosta po 45 metrus į abi puses nuo kraštinių geležinkelio kelių ašių, tačiau šios apsaugos zonos riba negali būti arčiau kaip 5 metrai iki geležinkelio statinio (geležinkelio kelio ir jo priklausinių);
- pervažose kaimo gyvenamosiose vietovėse – žemės juosta po 70 metrų į abi puses nuo kraštinių geležinkelio kelių ašių; ši apsaugos zona tolygiai siaurėja iki 45 metrų (400 metrų atstumu į abi puses nuo pervažos).

Viešosios geležinkelių infrastruktūros kelių apsaugos zonos taikymo pavyzdys pateikiamas 2 paveiksle.



2 pav. Viešosios geležinkelių infrastruktūros kelių apsaugos zonos

Atskirai plane yra vaizduojama geležinkelio želdinių prie viešosios geležinkelių infrastruktūros kelių ir jų įrenginių apsaugos zona. Geležinkelio želdinių prie viešosios geležinkelių infrastruktūros kelių ir jų įrenginių apsaugos zona nustatyta 25 m pločio ją perstumiant 20 metrų (3 paveikslas) nuo geležinkelio kraštinės ašinės linijos kaimo vietovėse. Geležinkelio želdinių prie viešosios geležinkelių infrastruktūros kelių ir jų įrenginių apsaugos zona persidengia su viešųjų geležinkelio kelių apsaugos zona kaimo vietovėse ir pervažose, miesto teritorijoje geležinkelio želdinių nėra nustatoma.



3 pav. Geležinkelio želdinių prie viešosios geležinkelių infrastruktūros kelių ir jų įrenginių apsaugos zonos

6. VIEŠOSIOS GELEŽINKELIŲ INFRASTRUKTŪROS KELIŲ IR JŲ ĮRENGINIŲ APSAUGOS ZONŲ ĮREGISTRAVIMAS

Siekiant užtikrinti nenutrūkstamą viešųjų geležinkelių kelių naudojimą Pakruojo rajono savivaldybės teritorijoje reikia atnaujinti kadastro duomenis 91 sklypui, kuriuose visiškai nenustatyta geležinkelio kelių ir jų įrenginių, geležinkelio želdinių apsaugos zona bei jos plotas. Žemės sklypų kadastro duomenų atnaujinimas atliekamas vadovaujantis Lietuvos Respublikos Vyriausybės patvirtintuose Lietuvos Respublikos nekilnojamojo turto kadastro nuostatuose nustatyta tvarka.

Atnaujinant kadastro duomenis teritoriniam Nacionalinės žemės tarnybos skyriui yra pateikiamas planas, parengtas vadovaujantis patvirtintu Įstatymo 6 straipsnyje nurodytu dokumentu, atnaujinta žemės sklypo kadastro duomenų forma, apskaičiuota žemės sklypo vertė. Teritorinis skyrius patikrinęs dokumentus ir nenustatęs trūkumų parengia Nacionalinės žemės tarnybos vadovo ar jo įgalioto teritorinio skyriaus vadovo sprendimą pakeisti žemės sklypo kadastro duomenis. Nacionalinės žemės tarnybos teritorinis padalinys ne vėliau kaip per 3 darbo dienas nuo įsakymo patvirtinimo išsiunčia žemės sklypo savininkui arba valstybinės ar savivaldybės žemės naudotojui šio sprendimo kopiją. Ne vėliau kaip per 3 darbo dienas sprendimas pateikiamas Nekilnojamojo turto kadastro tvarkytojui elektroninėmis ryšio priemonėmis per Nekilnojamojo turto registro posistemę „Geomatinkas“. Nekilnojamojo turto kadastro tvarkytojas per 10 darbo dienų įregistruoja pakeistas specialiąsias žemės ir miško naudojimo sąlygas.

Įregistravus apsaugos zonas Nekilnojamojo turto registre ateityje bus galima išvengti neteisingai įregistruotų SŽNS, kadangi rengiant žemės sklypo kadastrinių matavimų bylas bus aiškios teritorijos, kuriose yra taikomos geležinkelio kelių ir jų įrenginių, geležinkelio želdinių apsaugos zonos.

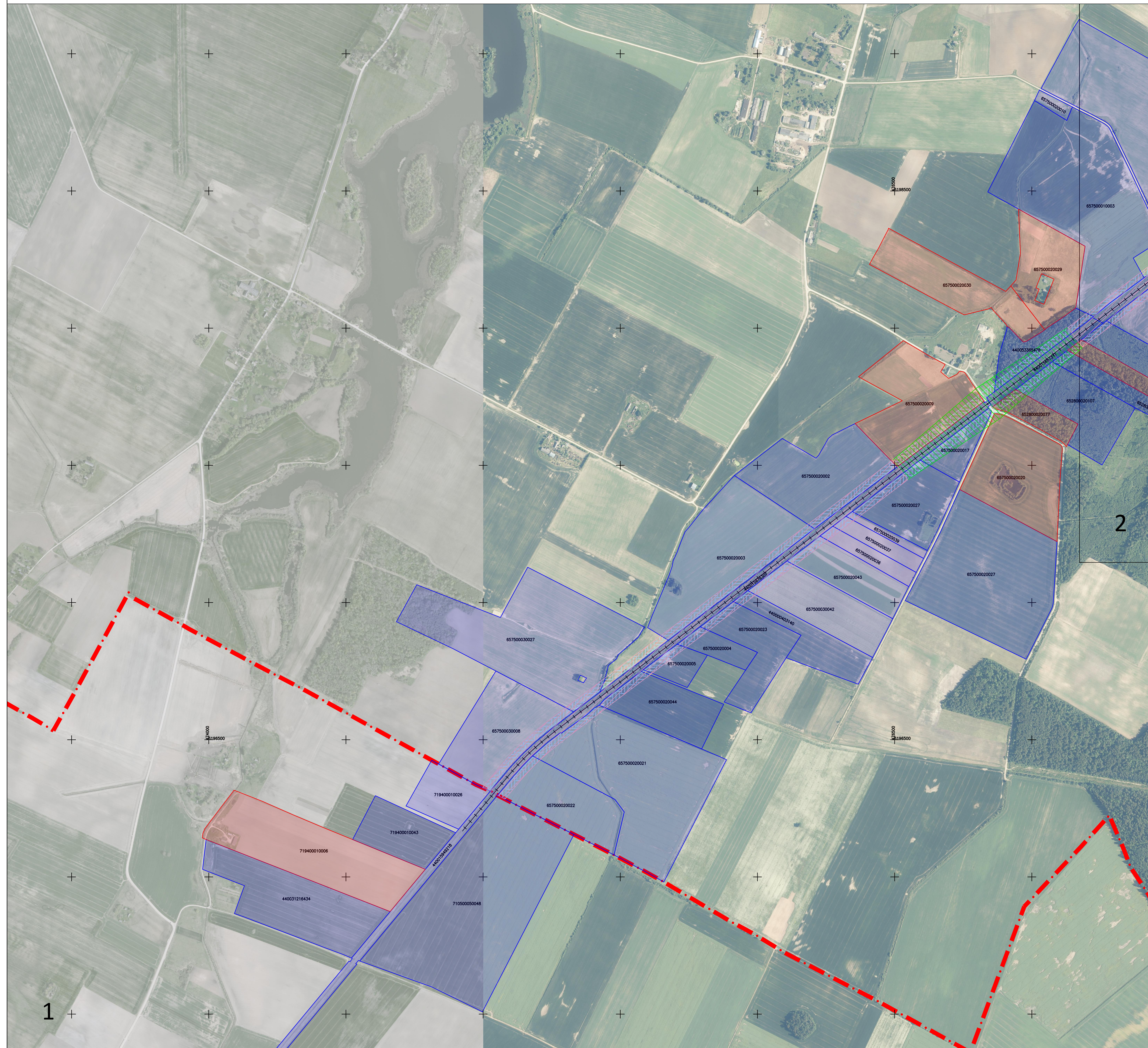
7. PRIEDAI

1. AB „LTG Infra“ patikėjimo teise Pakruojo rajono sav. valdomi objektai 1 priedas (2 lapai);
2. Sklypų duomenų lentelė 2 priedas (8 lapai);
3. Viešosios geležinkelių infrastruktūros kelių ir jų įrenginių, geležinkelio želdinių prie viešosios geležinkelių infrastruktūros kelių ir jų įrenginių apsaugos zonų Pakruojo rajono savivaldybės teritorijoje planai M 1:5 000 (8 lapai).

VIEŠOSIOS GELEŽINKELIŲ INFRASTRUKTŪROS KELIŲ IR JŲ ĮRENGINIŲ, GELEŽINKELIO ŽELDINIŲ PRIE VIEŠOSIOS GELEŽINKELIŲ INFRASTRUKTŪROS KELIŲ IR JŲ ĮRENGINIŲ APSAUGOS ZONŲ PAKRUOJO RAJONO SAVIVALDYBĖS TERITORIJOJE
PLANAS M 1:5000

PATVIRTINTA
Lietuvos respublikos susisiekimo ministro
2023 m. d. įsakymu Nr.

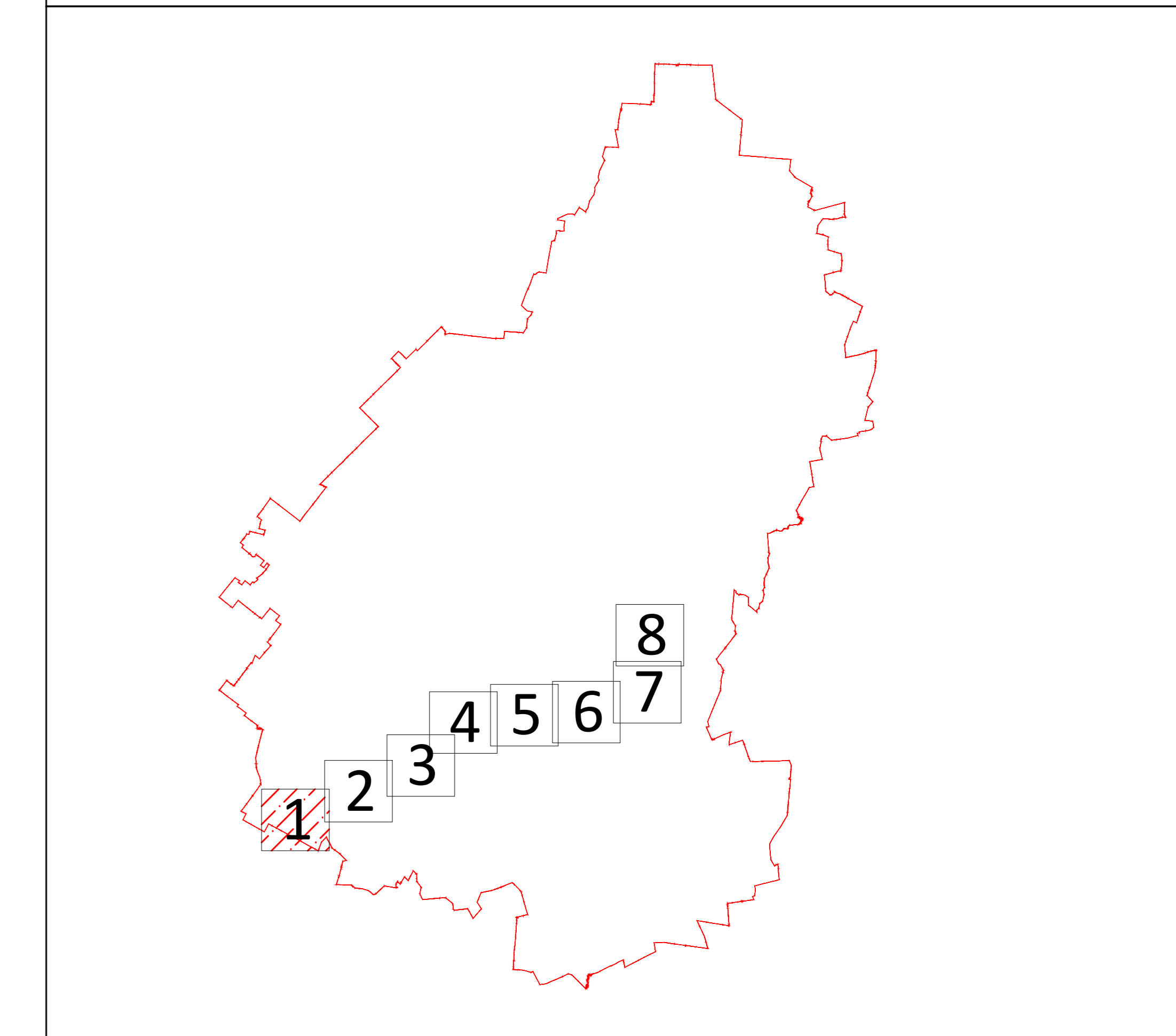
Apskritis	Šiaulių
Savivaldybė	Pakruojo r. sav.



Sutartiniai ženklai

	Administracinė savivaldybės riba
	Miesto teritorijos riba
	Nustatyta geležinkelio kelių ir jų įrenginių, geležinkelio želdinių apsaugos zonos riba pervažose
	Nustatyta geležinkelio kelių ir jų įrenginių, geležinkelio želdinių apsaugos zonos riba miesto gyvenamosiose vietovėse
	Nustatyta geležinkelio kelių ir jų įrenginių, geležinkelio želdinių apsaugos zonos kaimo gyvenamosiose vietovėse
	Sklypų ribos, kuriuose nėra registruotos geležinkelio kelių ir jų įrenginių, geležinkelio želdinių apsaugos zonos
	Sklypų ribos, kuriuose yra registruota geležinkelio kelių ir jų įrenginių, geležinkelio želdinių apsaugos zona
	Geležinkelio kelio ašinė linija
	Geležinkelio pervažos cetrinis taškas
	Geležinkelio želdinių prie viešosios geležinkelių infrastruktūros kelių ir jų įrenginių apsaugos zona

Lapų išdėstymo schema



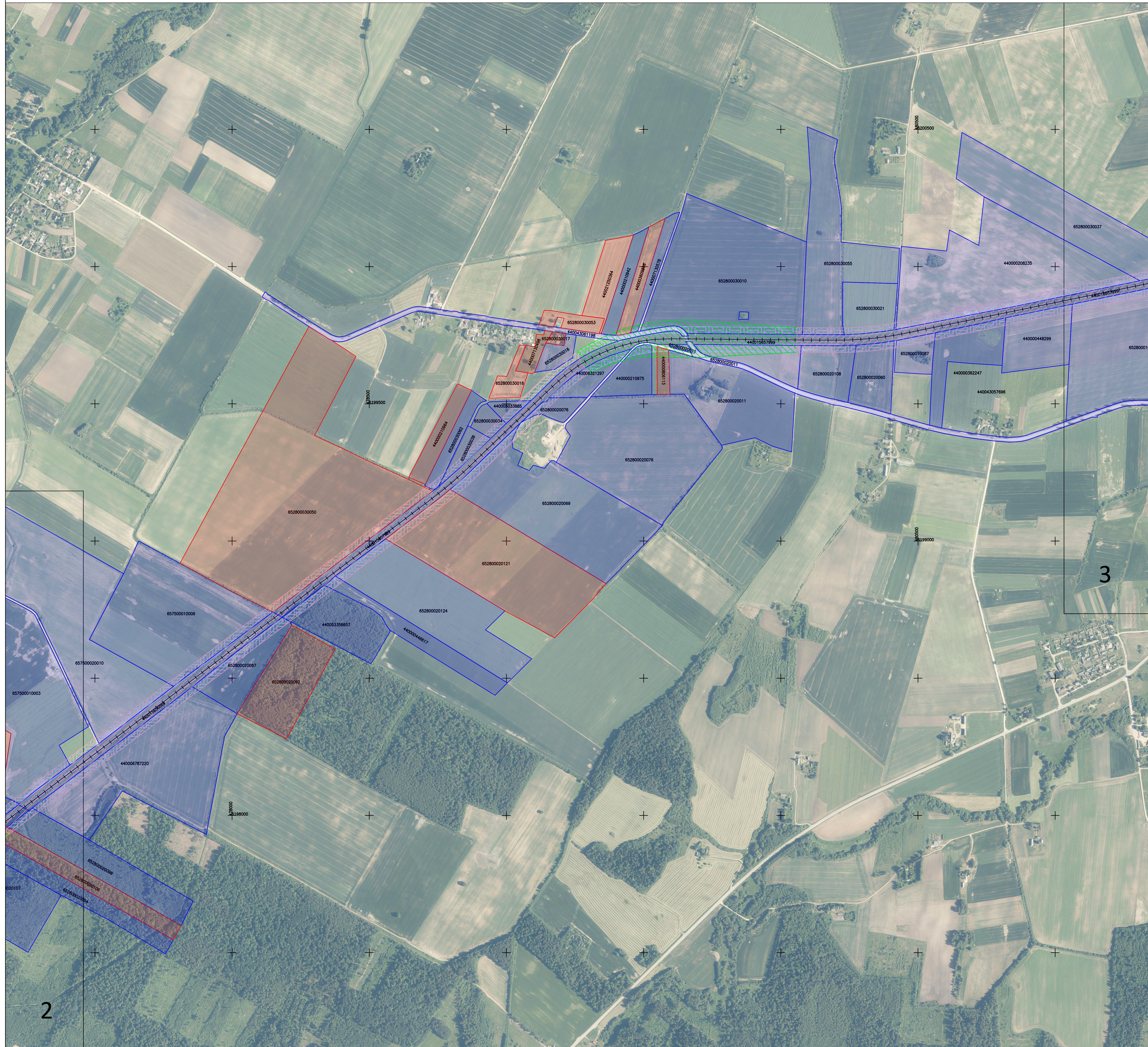
Kartografinis pagrindas:
Lietuvos Respublikos teritorijos M 1:10 000 skaitmeninis rastinis ortografinis žemėlapis ORT10LT
©Nacionalinė žemės tarnyba prie Žemės ūkio ministerijos, 2020 Nekilnojamojo turto kadastro duomenys
©Nacionalinė žemės tarnyba prie Žemės ūkio ministerijos, 2018 Lietuvos Respublikos teritorijos M 1:10 000 georeferencinių erdvinį duomenų rinkinys

GDR10LT
©Nacionalinė žemės tarnyba prie Žemės ūkio ministerijos, 2020 Nekilnojamojo turto kadastro duomenys
©VĮ Registrų centras, 2020

PASTABOS:
1. Apsaugos zonų ribos pavaizduotos nuo esamų inžinerinių tinklų.

		AB „LTG Infra“	
Adresas: Geležinkelio g. 2, Vilnius			
Pareigos	Parašas	Vardas, pavardė	Data
Vyr. specialistas		Marius Umbrasas	2023-01-20
Matavimo kvalifikacijos pažymėjimo Nr.: 2M-M-1242			
	Lapo Nr.	1	
	Lapų skaičius	8	

VIEŠOSIOS GELEŽINKELIŲ INFRASTRUKTŪROS KELIŲ IR JŲ ĮRENGINIŲ, GELEŽINKELIO ŽELDINIŲ PRIE VIEŠOSIOS GELEŽINKELIŲ INFRASTRUKTŪROS KELIŲ IR JŲ ĮRENGINIŲ APSAUGOS ZONŲ PAKRUOJO RAJONO SAVIVALDYBĖS TERITORIJOJE
PLANAS M 1:5000

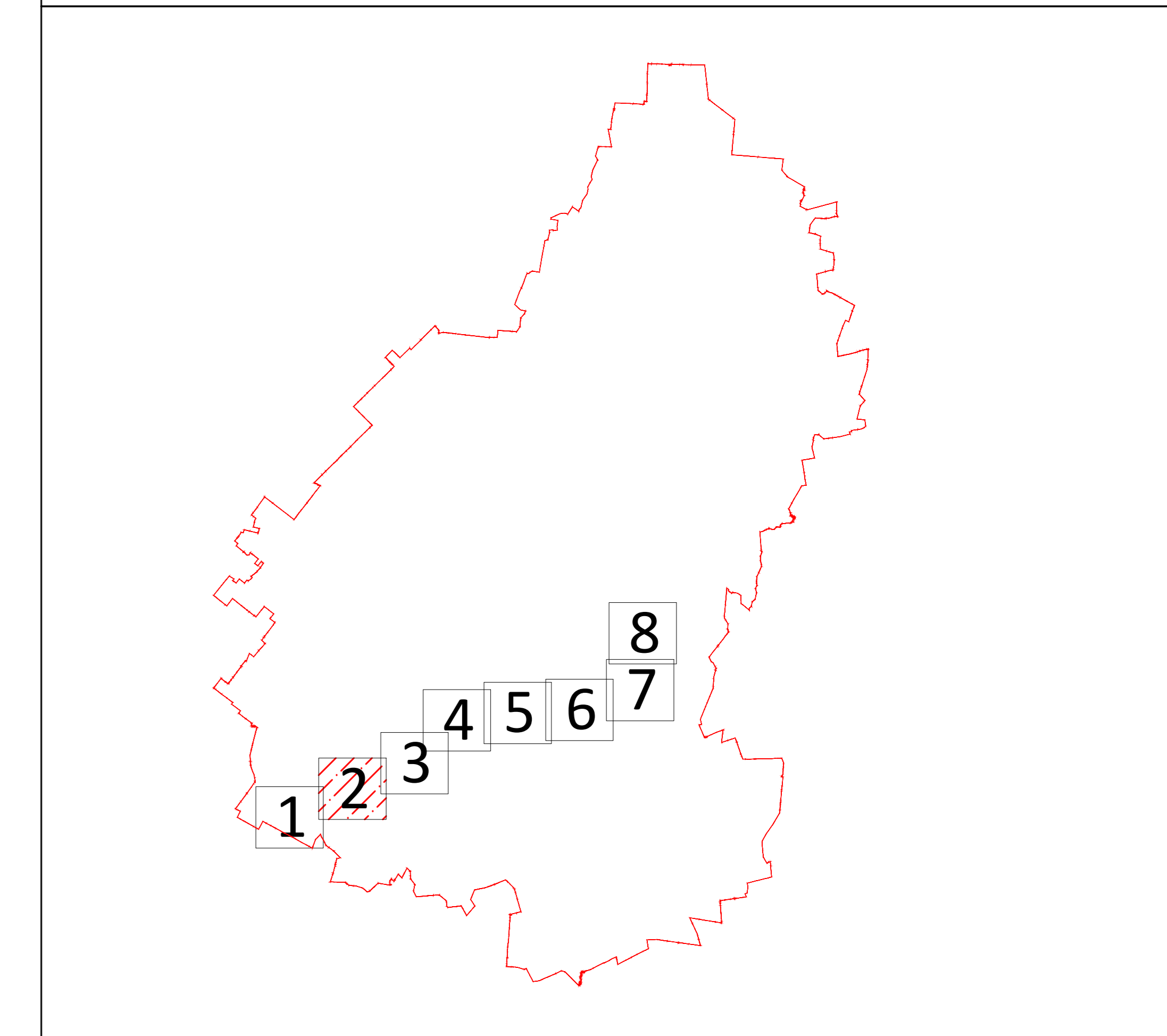


Apskritis	Šiauliai
Savivaldybė	Pakruojo r. sav.

Sutartiniai ženklai

	Administracinė savivaldybės riba
	Miesto teritorijos riba
	Nustatyta geležinkelio kelių ir jų įrenginių, geležinkelio želdinių apsaugos zonos riba pervažose
	Nustatyta geležinkelio kelių ir jų įrenginių, geležinkelio želdinių apsaugos zonos riba miesto gyvenamosiose vietovėse
	Nustatyta geležinkelio kelių ir jų įrenginių, geležinkelio želdinių apsaugos zonos kaimo gyvenamosiose vietovėse
	Sklypų ribos, kuriuose nėra registruotos geležinkelio kelių ir jų įrenginių, geležinkelio želdinių apsaugos zonos
	Sklypų ribos, kuriuose yra registruota geležinkelio kelių ir jų įrenginių, geležinkelio želdinių apsaugos zona
	Geležinkelio kelio ašinė linija
	Geležinkelio pervažos cetrinis taškas
	Geležinkelio želdinių prie viešosios geležinkelių infrastruktūros kelių ir jų įrenginių apsaugos zona

Lapų išdėstymo schema



Kartografinis pagrindas:
Lietuvos Respublikos teritorijos M 1:10 000 skaitmeninis rastinis ortografinis žemėlapis ORT10LT
© Nacionalinė žemės tarnyba prie Žemės ūkio ministerijos, 2018 Lietuvos Respublikos teritorijos M 1:10 000 georeferencinių erdvinį duomenų rinkinys

GDR10LT
© Nacionalinė žemės tarnyba prie Žemės ūkio ministerijos, 2020 Nekilnojamojo turto kadastro duomenys
© VĮ Registrų centras, 2020

PASTABOS:
1. Apsaugos zonų ribos pavaizduotos nuo esamų inžinerinių tinklų.

		AB „LTG Infra“	
Adresas: Geležinkelio g. 2, Vilnius			
Pareigos	Parašas	Vardas, pavardė	Data
Vyr. specialistas		Marius Umbrasas	2023-01-20
Matavimo kvalifikacijos pažymėjimo Nr.: 2M-M-1242			
	Lapo Nr.	2	
	Lapų skaičius	8	

VIEŠOSIOS GELEŽINKELIŲ INFRASTRUKTŪROS KELIŲ IR JŲ ĮRENGINIŲ, GELEŽINKELIO ŽELDINIŲ PRIE VIEŠOSIOS GELEŽINKELIŲ INFRASTRUKTŪROS KELIŲ IR JŲ ĮRENGINIŲ APSAUGOS ZONŲ PAKRUOJO RAJONO SAVIVALDYBĖS TERITORIJOJE
PLANAS M 1:5000

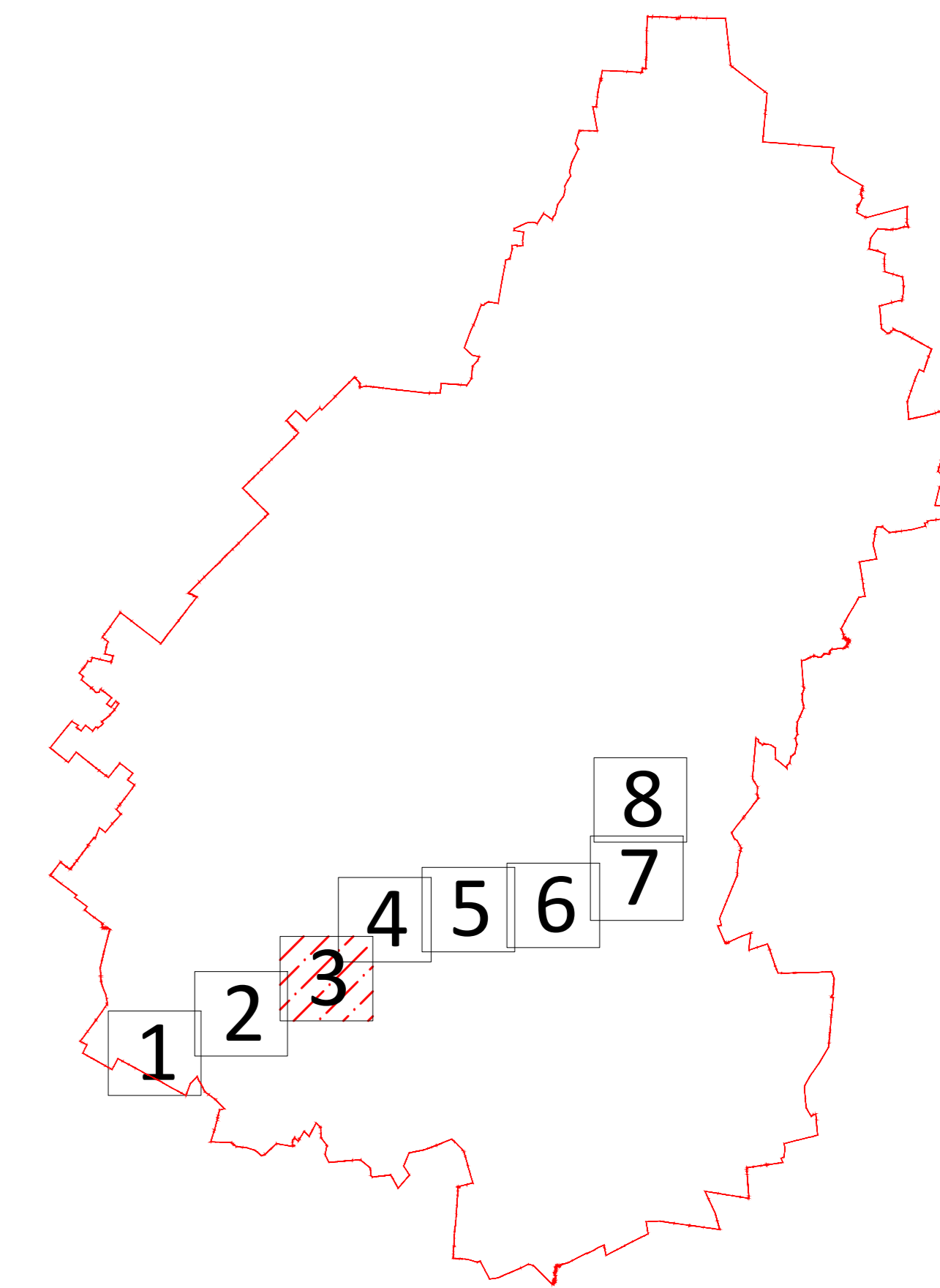


Apskritis	Šiauliai
Savivaldybė	Pakruojo r. sav.

Sutartiniai ženklai

	Administracinė savivaldybės riba
	Miesto teritorijos riba
	Nustatyta geležinkelio kelių ir jų įrenginių, geležinkelio želdinių apsaugos zonos riba pervažose
	Nustatyta geležinkelio kelių ir jų įrenginių, geležinkelio želdinių apsaugos zonos riba miesto gyvenamosiose vietovėse
	Nustatyta geležinkelio kelių ir jų įrenginių, geležinkelio želdinių apsaugos zonos kaimo gyvenamosiose vietovėse
	Sklypų ribos, kuriuose nėra registruotos geležinkelio kelių ir jų įrenginių, geležinkelio želdinių apsaugos zonos
	Sklypų ribos, kuriuose yra registruota geležinkelio kelių ir jų įrenginių, geležinkelio želdinių apsaugos zona
	Geležinkelio kelio ašinė linija
	Geležinkelio pervažos cetrinis taškas
	Geležinkelio želdinių prie viešosios geležinkelių infrastruktūros kelių ir jų įrenginių apsaugos zona

Lapų išdėstymo schema



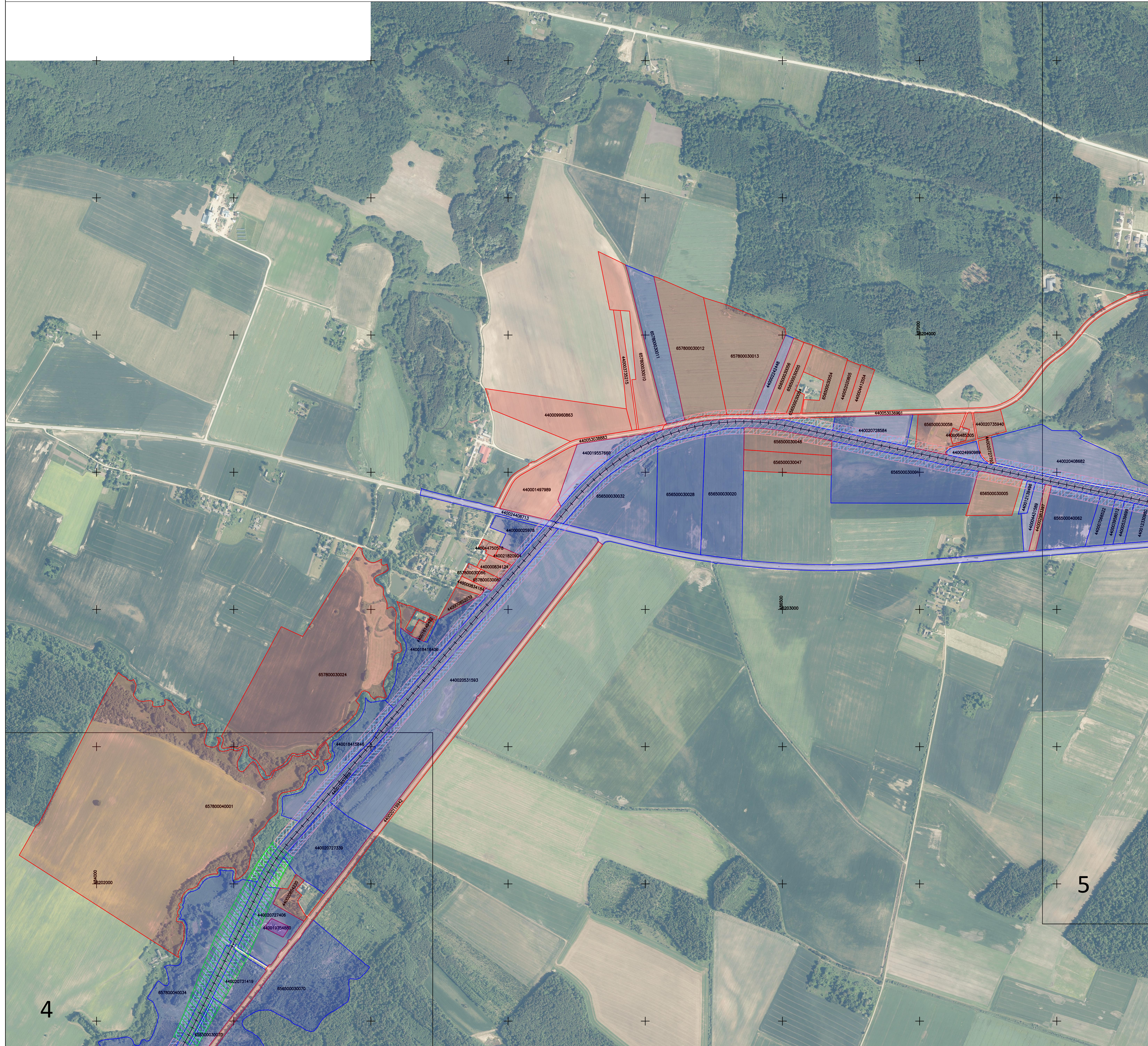
Kartografinis pagrindas:
Lietuvos Respublikos teritorijos M 1:10 000 skaitmeninis rastinis ortografinis žemėlapis ORT10LT
© Nacionalinė žemės tarnyba prie Žemės ūkio ministerijos, 2018 Lietuvos Respublikos teritorijos M 1:10 000 georeferencinių erdvinį duomenų rinkinys

GDR10LT
© Nacionalinė žemės tarnyba prie Žemės ūkio ministerijos, 2020 Nekilnojamojo turto kadaistro duomenys
© VĮ Registrų centras, 2020

PASTABOS:
1. Apsaugos zonų ribos pavaizduotos nuo esamų inžinerinių tinklų.

		AB „LTG Infra“	
Adresas: Geležinkelio g. 2, Vilnius			
Pareigos	Parašas	Vardas, pavardė	Data
Yr. specialistas		Marius Umbrasas	2023-01-20
Matavimo kvalifikacijos pažymėjimo Nr.: 2M-M-1242			
	Lapo Nr.	3	
	Lapų skaičius	8	

VIEŠOSIOS GELEŽINKELIŲ INFRASTRUKTŪROS KELIŲ IR JŲ ĮRENGINIŲ, GELEŽINKELIO ŽELDINIŲ PRIE VIEŠOSIOS GELEŽINKELIŲ INFRASTRUKTŪROS KELIŲ IR JŲ ĮRENGINIŲ APSAUGOS ZONŲ PAKRUOJO RAJONO SAVIVALDYBĖS TERITORIJOJE
PLANAS M 1:5000

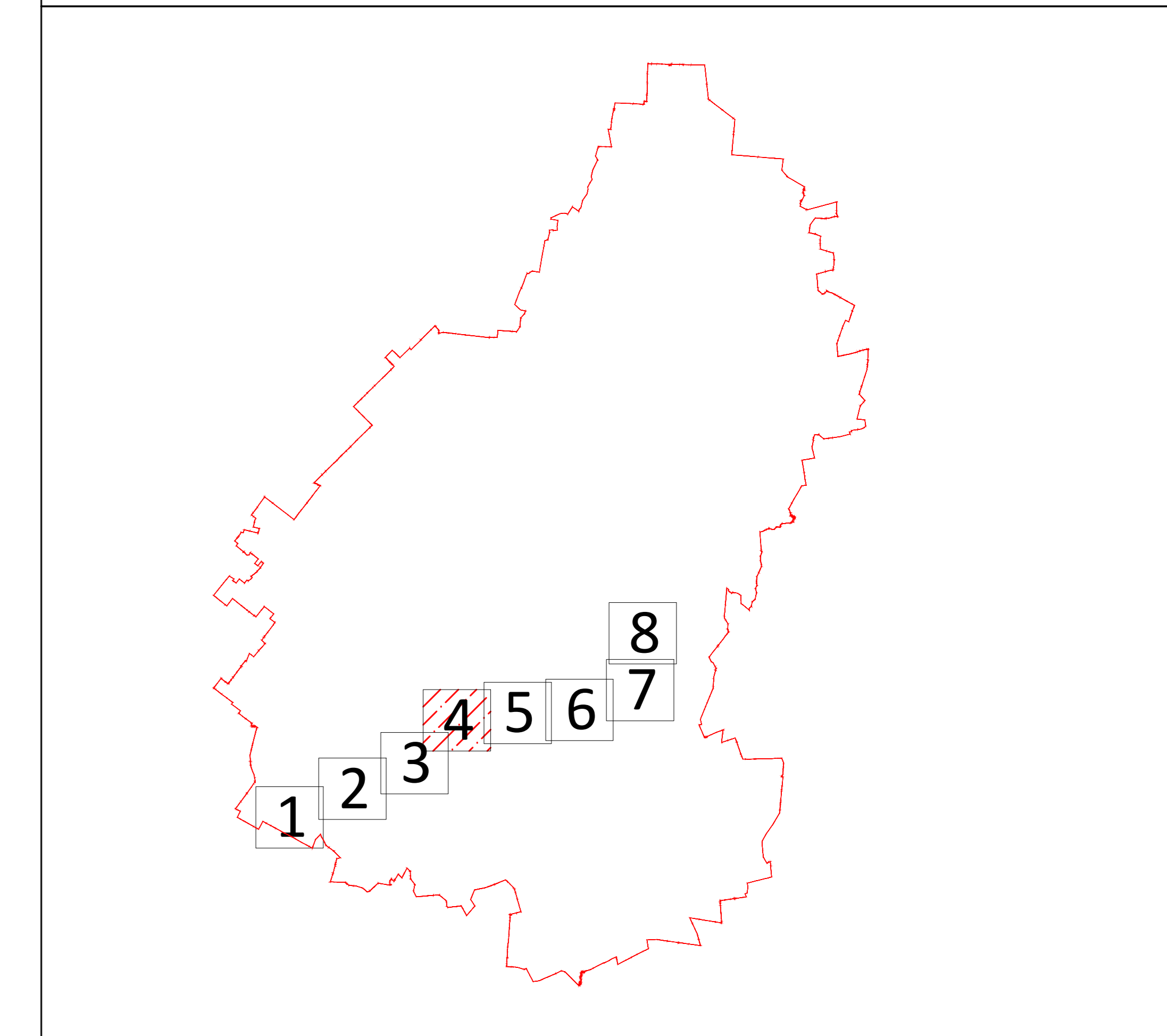


Apskritis	Šiauliai
Savivaldybė	Pakruojo r. sav.

Sutartiniai ženklai

	Administracinė savivaldybės riba
	Miesto teritorijos riba
	Nustatyta geležinkelio kelių ir jų įrenginių, geležinkelio želdinių apsaugos zonos riba pervažose
	Nustatyta geležinkelio kelių ir jų įrenginių, geležinkelio želdinių apsaugos zonos riba miesto gyvenamosiose vietovėse
	Nustatyta geležinkelio kelių ir jų įrenginių, geležinkelio želdinių apsaugos zonos kaimo gyvenamosiose vietovėse
	Sklypų ribos, kuriuose nėra registruotos geležinkelio kelių ir jų įrenginių, geležinkelio želdinių apsaugos zonos
	Sklypų ribos, kuriuose yra registruota geležinkelio kelių ir jų įrenginių, geležinkelio želdinių apsaugos zona
	Geležinkelio kelio ašinė linija
	Geležinkelio pervažos centrinis taškas
	Geležinkelio želdinių prie viešosios geležinkelių infrastruktūros kelių ir jų įrenginių apsaugos zona

Lapų išdėstymo schema



Kartografinis pagrindas: Lietuvos Respublikos teritorijos M 1:10 000 skaitmeninis rastinis ortografinis žemėlapis ORT10LT
©Nacionalinė žemės tarnyba prie Žemės ūkio ministerijos, 2020 Nekilnojamojo turto kadaistro duomenys
©Nacionalinė žemės tarnyba prie Žemės ūkio ministerijos, 2018 Lietuvos Respublikos teritorijos M 1:10 000 georeferencinių erdvinį duomenų rinkinys

GDR10LT
©Nacionalinė žemės tarnyba prie Žemės ūkio ministerijos, 2020 Nekilnojamojo turto kadaistro duomenys
©VĮ Registrų centras, 2020

PASTABOS:
1. Apsaugos zonų ribos pavaizduotos nuo esamų inžinerinių tinklų.

		AB „LTG Infra“	
Adresas: Geležinkelio g. 2, Vilnius			
Pareigos	Parašas	Vardas, pavardė	Data
Yr. specialistas	Marius Umbrasas		2023-01-20
Matavimo kvalifikacijos pažymėjimo Nr.: 2M-M-1242			
	Lapo Nr.	4	
	Lapų skaičius	8	