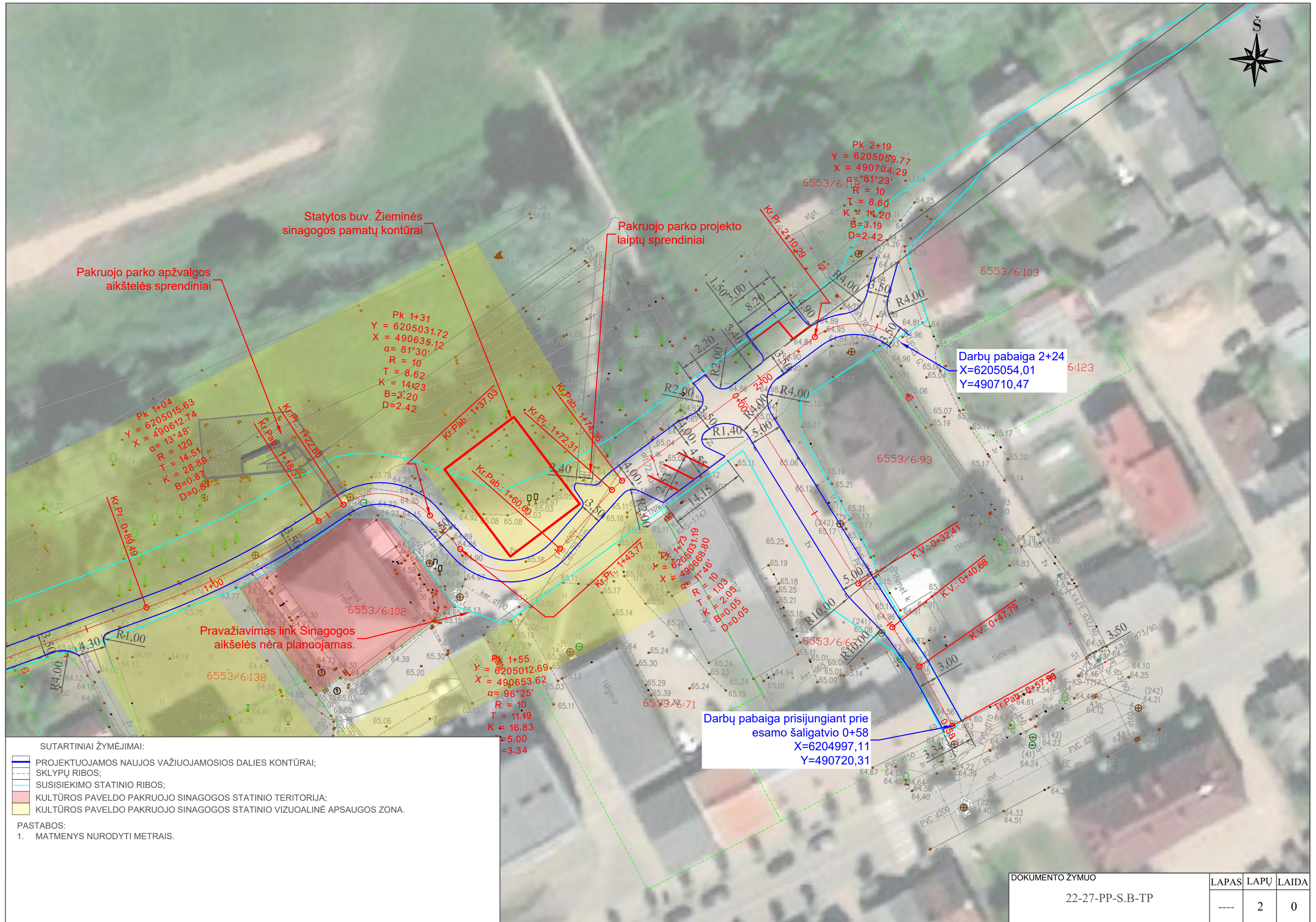


SUTARTINIAI ŽYMĖJIMAI:

- PROJEKTUOJAMOS NAUJOS VAŽIUOJAMOSIOS DALIES KONTŪRAI;
- SKLYPŲ RIBOS;
- SUSISIEKIMO STATINIO RIBOS;
- KULTŪROS PAVELDO PAKRUOJO SINAGOGOS STATINIO TERITORIJA;
- KULTŪROS PAVELDO PAKRUOJO SINAGOGOS STATINIO VIZUOALINĖ APSAUGOS ZONA.

PASTABOS:
1. MATMENYS NURODYTI METRAIS.

0	2023-03	Statybos leidimui, konkursui
LAIDA	IŠLEIDIMO DATA	LAIDOS STATUSAS. KEITIMO PRIEŽASTIS (JEI TAIKOMA)
KVAL. PATV. DOK.NR		STATINIO PROJEKTO PAVADINIMAS
	UAB "MEDSTATYBA" ATEITIES G. 10. 08303 VILNIUS TEL: +370 5 2613796	Pakruojo r. sav. Pakruojo sen. Pakruojo m. Kranto gatvės (kelio Nr. PK7078) rekonstravimo projektas
32198	PV	STATINIO NUMERIS IR PAVADINIMAS, DOKUMENTO PAVADINIMAS
40672	PDV	Trasos planas. M 1:500
LT	STATYTOJAS IR (ARBA) UŽSAKOVAS	DOKUMENTO ŽYMUO
	Pakruojo rajono savivaldybės administracija	22-27-PP-S.B-TP
		LAPAS LAPŲ
		1 2



Pakruojos parko apžvalgos aikštelės sprendiniai

Statytos buv. Žieminės sinagogos pamatų kontūrai

Pakruojos parko projekto laiptų sprendiniai

Pk 1+04
Y = 6205015,63
X = 490612,74
 $\alpha = 13^\circ 48'$
R = 120
T = 14,51
K = 28,89
B = 0,87
D = 0,89

Pk 1+31
Y = 6205031,72
X = 490635,12
 $\alpha = 81^\circ 30'$
R = 10
T = 8,62
K = 14,23
B = 3,20
D = 2,42

Pk 2+19
Y = 6205059,77
X = 490704,29
 $\alpha = 81^\circ 23'$
R = 10
T = 8,60
K = 14,20
B = 3,19
D = 2,42

Darbų pabaiga 2+24
X=6205054,01
Y=490710,47

Pravažiavimas link Sinagogos aikštelės nėra planuojamas.

Pk 1+55
Y = 6205012,69
X = 490653,62
 $\alpha = 96^\circ 25'$
R = 10
T = 11,19
K = 16,83
B = 5,00
D = 3,34

Darbų pabaiga prisijungiant prie esamo šaligatvio 0+58
X=6204997,11
Y=490720,31

- SUTARTINIAI ŽYMĖJIMAI:
- PROJEKTUOJAMOS NAUJOS VAŽIUOJAMOSIOS DALIES KONTŪRAI;
 - SKLYPŲ RIBOS;
 - SUSISIEKIMO STATINIO RIBOS;
 - KULTŪROS PAVELDO PAKRUOJOS SINAGOGOS STATINIO TERITORIJA;
 - KULTŪROS PAVELDO PAKRUOJOS SINAGOGOS STATINIO VIZUALINĖ APSAUGOS ZONA.
- PASTABOS:
1. MATMENYS NURODYTI METRAIS.

DOKUMENTO ŽYMUO	LAPAS	LAPŲ	LAIDA
22-27-PP-S.B-TP	----	2	0